

## Trampolina Pi

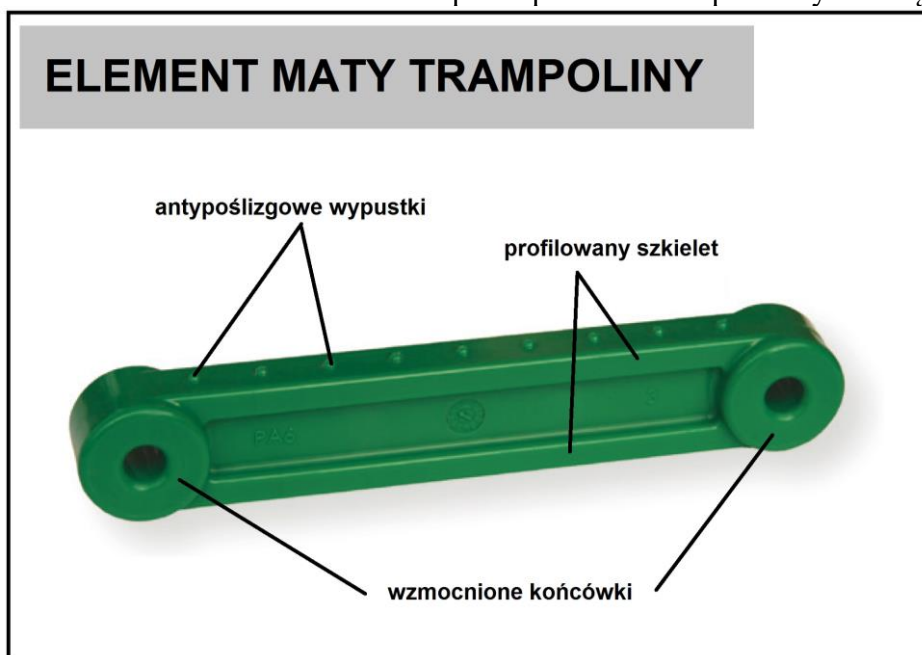


### Opis

Trampolina przeznaczona do stosowania na placach zabaw o intensywnym użytkowaniu. Jej instalacja jak i utrzymanie są bardzo proste.

### Urządzenie zawiera:

- matę wykonaną z bardzo odpornych na ścieranie poliamidowych elementów (lametek) posiadających antypoślizgowe wypustki, nawleczonych na stalowe linki w elastycznej otulinie; elementy maty (lamelki) muszą posiadać pogrubienia na końcach – wzmocnienia przed przecieraniem przez linki oraz wzmocniony, profilowany szkielet (nie dopuszcza się stosowania lametek o kształcie prostokąta - powstałych z cięcia płyty na kawałki).



- sprężyny mocujące matę, które są rozmieszczone po obwodzie konstrukcji - każda ze sprężyn łączy się z jedną linką metalową zakończoną specjalnym, wzmocnionym oczkiem (kausza) lub prętem metalowym łączącym elementy maty, co zapobiega przecieraniu się lin podczas ich użytkowania,
- elastyczną osłonę zakrywającą górną część urządzenia wystającą kilka centymetrów poza konstrukcję metalową, co zapobiega zakleszczeniu się stopy lub dłoni podczas użytkowania,
- konstrukcję w postaci okrągłej, metalowej skrzyni.

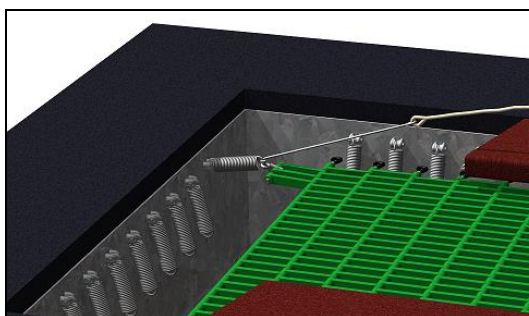
### Dane techniczne

- Wymiary urządzenia: 1,75 x 1,75 m
- Wymiary maty trampoliny: 1,2 x 1,2 m

- Strefa bezpieczeństwa: 4,25 x 4,25 m
- Ilość użytkowników: 1-3 osoby
- Głębokość posadowienia: 0,45 m
- Certyfikat potwierdzający zgodność z normą EN 1176-1:2008 i 1176-11:2008

### Materialy

- Mata wykonana z bardzo odpornych na ścieranie poliamidowych elementów (lamelk) posiadających antypoślizgowe wypustki, nawleczonych na stalowe linki w elastycznej otulinie; elementy maty (lamelki) muszą posiadać pogrubienia na końcach – wzmocnienia przed przecieraniem przez linki oraz wzmocniony, profilowany szkielet (nie dopuszcza się stosowania lamelk o kształcie prostokąta - powstałych z cięcia płyty na kawałki).
- Elastyczna osłona poliuretanowo-gumowa zakrywająca górną część urządzenia, wystająca kilka centymetrów poza konstrukcję metalową. Osłona składa się z czterech dużych elementów co minimalizuje ilość łączeń.
- Konstrukcja w postaci okrągłej, metalowej skrzyni, wykonanej ze stali ocynkowanej.



Rys 1. Mocowanie maty trampoliny do konstrukcji za pomocą sprężyn



Rys 2. Trampolina gotowa do montażu

### Wymagana kolorystyka trampoliny

- Mata trampoliny powinna być wykonana w kolorze **!!! UWAGA wybrać jeden kolor !!!**



zielonym,



fioletowym,



czarnym,



żółtym,



pomarańczowym,



czerwonym,



jasnoszarym,



beżowym,



niebieskim

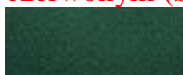


brązowym

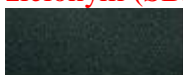
- Oslona trampoliny powinna być wykonana w kolorze **!!! UWAGA wybrać jeden kolor !!!**



czerwonym (SBR),



zielonym (SBR),



czarnym (SBR),



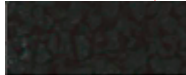
*Brick red* (EPDM),



*Yellow* (EPDM),



*Pearl white* (EPDM),



*Black* (EPDM),



*Reseda green* (EPDM),



*Earth yellow* (EPDM),



*Dove Blue* (EPDM),



*Beige* (EPDM),



*Slate grey* (EPDM),



*Patina green* (EPDM),



*Turquoise blue* (EPDM),



*Teal* (EPDM),



*Capri blue* (EPDM),



*Eggshell* (EPDM),



*Violet* (EPDM),



May green (EPDM),



Orange (EPDM),



Rainbow blue (EPDM),



Sky blue (EPDM),



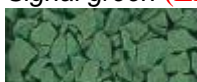
Brown (EPDM),



Light grey (EPDM),



Signal green (EPDM),



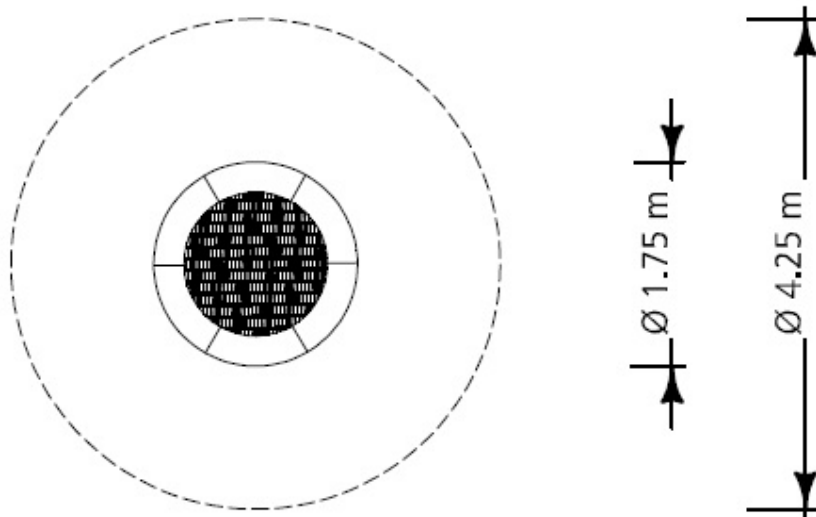
Rainbow green (EPDM),



Rose (EPDM),



## Rysunki techniczne



Wymiary trampoliny oraz strefy bezpieczeństwa